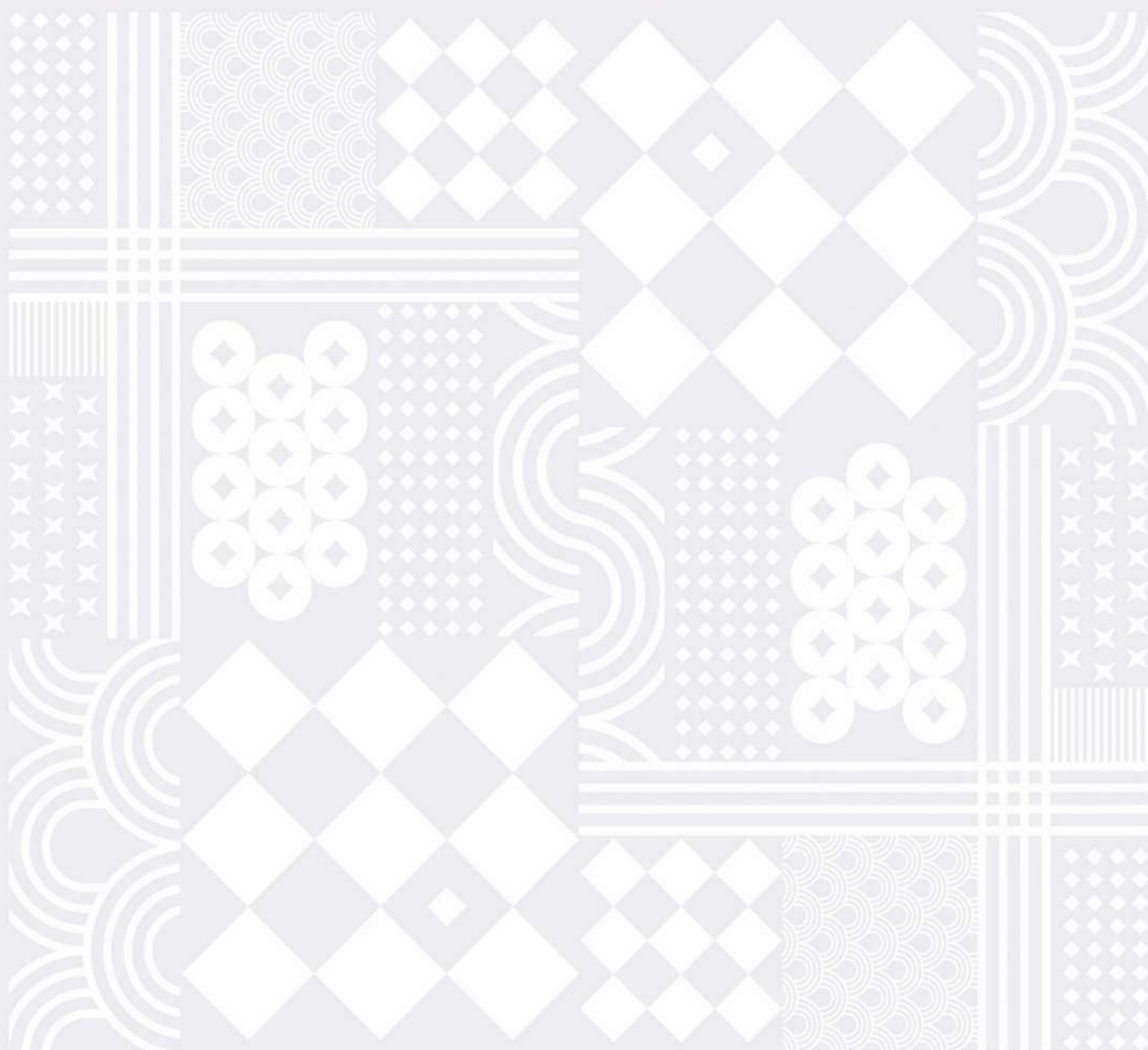


discover

Fiber materials

Оформление карнизных свесов



Оформление карнизных свесов фибросайдингом DECOVER

Кровельный свес – выступ кровли за пределы периметра дома. Он защищает территорию вокруг дома от дождя, уменьшает атмосферные воздействия на стены и фундамент. И создает прекрасную территорию для создания террасы, веранды, входной группы в дом.

Зачем оформлять карнизный свес?

Сразу по завершении строительства кровельный свес снизу выглядит как балки с пустотами под ними, что смотрится неэстетично.

Оставить открытый доступ к лагам и перекрытиям кровли можно. Но это испортит внешний облик дома. Кровля будет выглядеть незаконченной, а во внешнем виде строения будет чего-то не хватать.



При этом цель закрытия свесов не только в эстетике:

- Закрытие свеса не должно быть глухим, а с обязательными отверстиями для проникания воздуха в подкровельное пространство. В вентилируемом зазоре между утеплителем и кровельным покрытием создается восходящий воздушный поток, выдувающий конденсат. И он выходит через специальные отверстия в коньке кровли.

- Защита кровли от внешних воздействий и птиц. Пернатые любят вить гнезда в темных и уютных местах. При возможности попасть на крышу дома они постепенно сошьют там гнезда, вытаскивая при этом кровельный утеплитель и заносая внутрь различные бактерии.

Чем же закрыть свес?

Можно использовать фиброцементный сайдинг DECOVER. По прочностным характеристикам он превосходит дерево и пластик. При этом он невосприимчив к воздействию влаги, коррозии и перепадов температур.

Как закрыть свесы фибросайдингом?

Оптимальная длина свеса частного дома составляет 50-60 см. При таком параметре стены защищены, и не нужно ставить дополнительные опоры. Для террас, беседок карнизы обладают меньшей длиной. Если помещение открытое, свесы закрывают вместе с монтажом потолка.

Фибросайдинг для закрытия свесов крепится на дополнительную направляющую из бруса 50 на 70 мм при помощи саморезов. При этом рекомендуется использовать полную ширину панели в 190 мм или распустить её на две части.



Схема укладки панелей

- Горизонтальные длинные планки



- Вертикальные короткие планки



Углы при оформлении

- Со срезом по диагонали от угла дома к углу свеса



- С фиксацией «ёлочкой» при использовании горизонтальных планок



- С перпендикулярным пересечением планок



Вариант укладки зависит только от предпочтений владельца дома или задумки архитектора. Принцип крепления при этом не меняется – на дополнительные бруски при помощи саморезов с нужным шагом. Панели монтируются с зазором 8-10 мм для вентиляции подкровельного пространства.

Саму установку фибросайдинга лучше доверять профессионалам, чтобы не допустить трещин панелей из-за перетяжки саморезов или слишком слабого крепления.

Используйте инструкцию DECOVER, в которой собраны схемы узлов, встречающиеся при работе с фибросайдингом.

Узнать цену и наличие фибросайдинга для оформления карнизных свесов можно у официальных дилеров DECOVER в вашем городе.



discover

Fiber materials*

sales@discover.ru

www.discover.ru